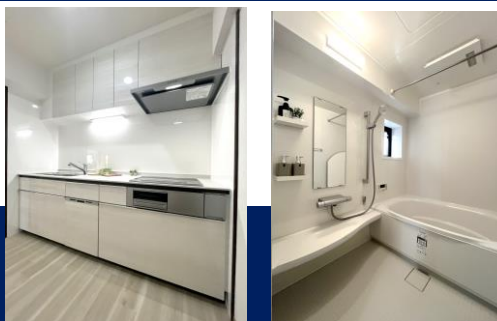


博多区那珂4丁目 人気エリアに新登場 フルリフォーム済の4LDK角部屋



水回り設備は**全て新品**



種目	売マンション			
名称	ラフォーレ那珂			
交通	JR鹿児島本線 竹下駅 徒歩21分 西鉄バス 弥生小学校前 徒歩3分			
間取	4LDK			
価格	2,780万円			
所在地	福岡市博多区那珂4-27-10			
建物	構造	鉄筋コンクリート造		
	規模	5階建て3階部分		
	専有面積	81.60㎡	バルコニー	16.53㎡
	専用使用部分	—	使用料	—
総戸数	21戸	築年月	1998(平成10)年6月	
管理費	6,500円	修繕積立費	9,800円	
現況	空室	入居日	即可能	
駐車場	空き有			



小さなお子様の通学も安心



弥生小学校 目の前！

ららぽーと
福岡
徒歩9分



充実のリフォーム内

- キッチン交換
- 洗面台交換
- クロス貼替
- 畳表替え
- 洗濯パン/水栓
- 浴室交換
- トイレ交換
- CF貼替
- フロアタイル貼

弥生小・那珂中校区

福岡県宅地建物取引業協会会員 福岡県知事(3)第17347号
株式会社アイ・コンセプト (取引形態 売主)
CONCEPT TEL 092-260-8228 FAX 092-260-8229
〒812-0013 福岡市博多区博多駅東3-1-10-4F

マンション買取いたします。



最大6社の一括買取査定
サービスを動画で解説

水周り設備は
全て新品!



浴室乾燥・窓もある!
快適バスルームは新品



食洗器で家事をサポート
新品のキッチン



シャワーヘッド付き
新品の洗面台



機能的な
シャワートイレ

3面採光の4LDK角部屋

Room



完全独立した洋室1
主寝室に最適です



リビングに隣接した本格和室
2面採光で開放的!

Living dining

フロアタイルを新調
南東向きの明るいリビング

